

C. La fonction

D'après la vidéo sur la relance de la croissance :

- Rappelez ce qu'est la croissance économique.
- Présentez la situation économique de la zone €.
- Quel est le rôle de l'Etat face à cette situation ?
- Expliquez en quoi l'intervention de l'Etat est complexe.

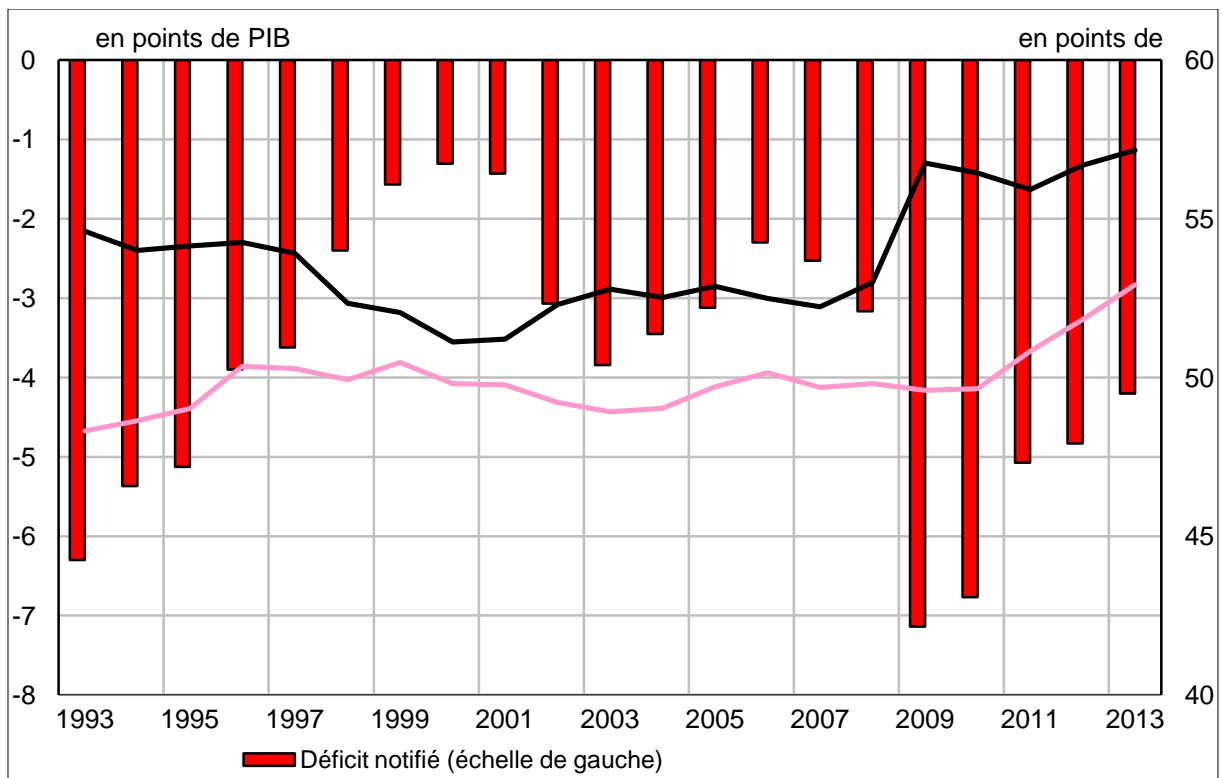
II/. Le niveau d'intervention de l'Etat

A. Le niveau des dépenses

A partir du document 1 :

- Analysez l'évolution depuis 1993 des dépenses publiques, des recettes publiques et du déficit public en France.
- Que pouvez-vous en conclure ?

Document 1 : Evolution des dépenses publiques, des recettes publiques et du déficit public en France (%PIB)



Courbe du dessus : dépenses publiques (%PIB)

Courbe du dessous : recettes publiques (%PIB)

B. Répartition de la dépense publique en France

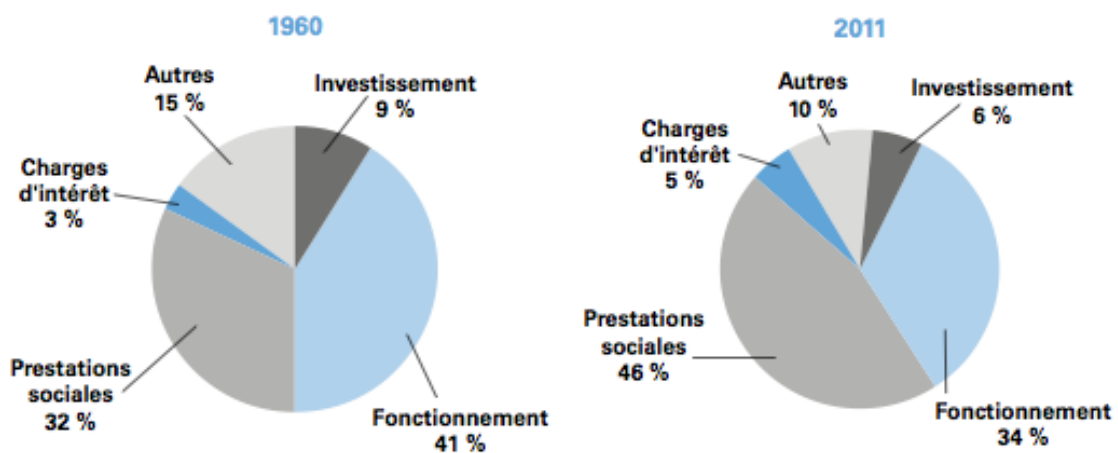
D'après le document 2 :

- Comparez la structure de la dépense publique entre 1960 et 2011 pour la France .

- Qu'en concluez-vous ?

Document 2 : Comparaison répartition dépenses publiques

Évolution de la structure de la dépense publique entre 1960 et 2011



Source : Insee, calculs DG Trésor

II/. Les politiques de l'offre

D'après la vidéo pacte de responsabilité :

- Présentez les différentes mesures du pacte de responsabilité défendu par F. Hollande.

- Quel est l'objectif de ce type de politique ?

- Cette politique est-elle obligatoirement efficace ?

A. Principes et intérêts

B. Limites

III/. La politique monétaire

D'après la vidéo sur la politique monétaire monde:

- Présentez les politiques monétaires mises en place par le Japon et les Etats-Unis.

- Quel est l'objectif de ces politiques monétaires ?

- Présentez le mécanisme d'une politique monétaire efficace.

A. Principes et intérêts

B. Limites

I/. Les politiques de l'emploi

A partir du document 3 :

- Présentez ce qu'est la prime d'activité.

- Dans quelle mesure cette prime permet-elle de réduire le phénomène des travailleurs pauvres ?

Document 3 : la prime d'activité

La prime, qui remplacera le RSA activité et la prime pour l'emploi, vise un public plus resserré. Versée au premier euro pour inciter au retour à l'emploi, elle sera plus avantageuse dès 0,5 SMIC.

Les travailleurs pauvres bénéficieront ainsi à compter de l'an prochain d'une prestation unique, un peu hybride, se voulant à la fois un soutien au pouvoir d'achat et une incitation au retour à l'emploi. Celle-ci sera calculée à partir d'une formule complexe, tenant compte à la fois des revenus individuels du bénéficiaire et de sa situation familiale (nombre d'enfants, en couple ou non...). L'exécutif a opté pour cette formule mixte afin d'éviter que les familles monoparentales modestes ne soient pénalisées dans le nouveau dispositif.

Ainsi, un célibataire dont les revenus s'élèvent à 0,5 SMIC recevra une aide de 246 euros par mois. Pour un couple avec un enfant, dont seul un des membres travaille et est rémunéré au SMIC, l'aide sera de 414 euros.

La prime d'activité se veut en effet plus ciblée, et plus incitative au retour à l'emploi. Les grands gagnants seront les salariés payés entre 0,8 et 1 SMIC, ainsi que les jeunes.

II/. La lutte contre la pauvreté

D'après la vidéo sur la lutte contre la pauvreté :

- Présentez les différents instruments à la disposition de l'Etat pour lutter contre la pauvreté.

- Quels sont les autres acteurs impliqués dans cette lutte ?

III/. Santé

D'après la vidéo sur l'Obamacare :

- Qu'est ce que l'Obamacare ?

- Pourquoi l'Etat peut-il chercher à prendre en main l'offre de santé ?

IV/. La famille

D'après la vidéo sur les allocations familiales :

- Présentez les pistes de réforme des allocations familiales en France.

- Quelles sont les critiques que l'on peut formuler à propos de cette réforme ?